

mieszkanie:	ul. Przędzalniana 80 lok. mieszkalny nr 11
kondygnacja:	II PIĘTRO
powierzchnia użytkowa:	25,49m <sup>2</sup>

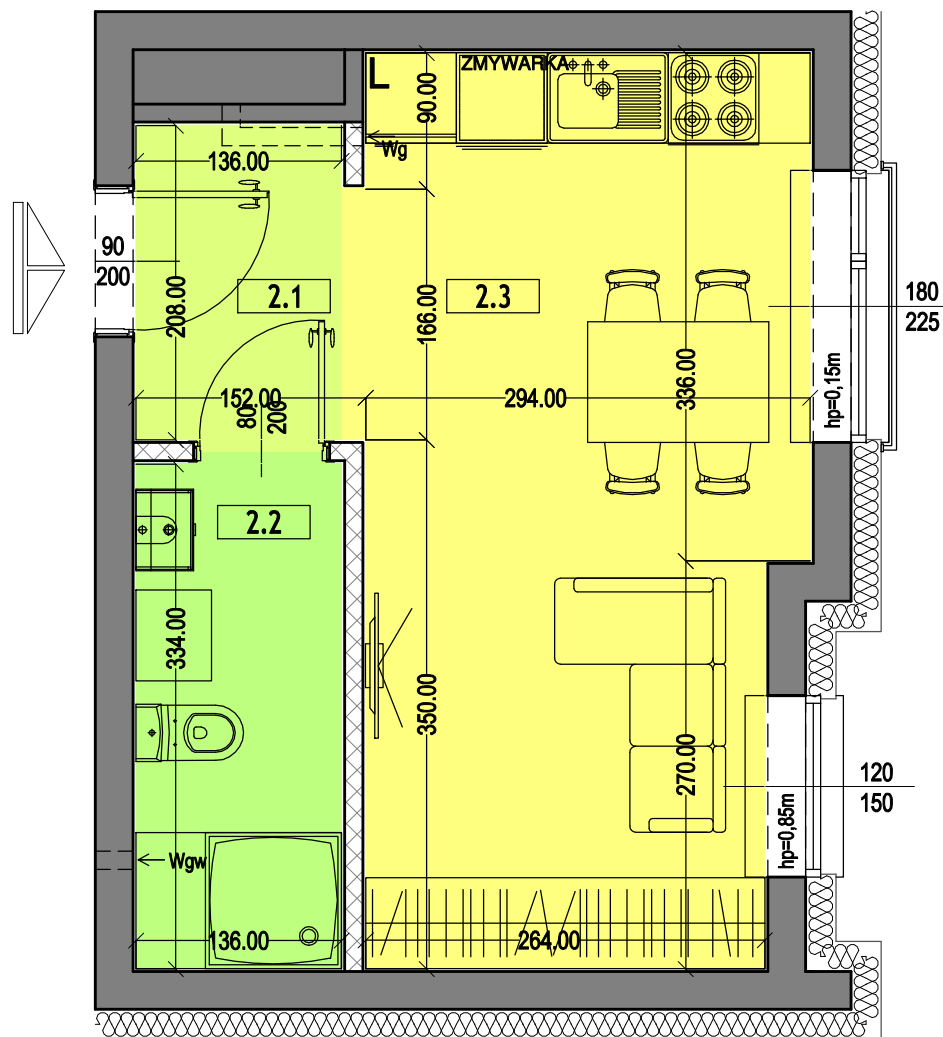
Investor:

**MAARAN**

al. T. Kościuszki 132/119  
90-451 Łódź,  
kompleks "Piotrkowska 217"

UWAGA:

1. Wszystkie powierzchnie zostały obliczone zgodnie z Dz. U. z 2012r. Poz. 462.
2. PN-ISO: Powierzchnia użytkowa jest to część powierzchni kondygnacji netto, która odpowiada celom i przeznaczeniu budynku.
3. Lokal spełnia wymogi art. 2 ust. 2 ustawy z dnia 24 czerwca 1994r. o własności lokali (Dz. U. z 2000. Nr 80, poz. 903 z późniejszymi zmianami) i może służyć swemu przeznaczeniu jako lokal mieszkalny.



LOKAL MIESZKALNY NR 11 zestawienie powierzchni

nr pomieszczenia	nazwa pomieszczenia	powierzchnia użytkowa (m <sup>2</sup> )
2.1	przedpokój	2,82
2.2	łazienka	4,54
2.3	pokój dzienny z aneksem kuchennym	18,13

